



**КОМИТЕТ ИМУЩЕСТВЕННЫХ ОТНОШЕНИЙ
АДМИНИСТРАЦИИ ПЕРМСКОГО МУНИЦИПАЛЬНОГО ОКРУГА**

РЕШЕНИЕ

о размещении объектов № 1685

Пермский край
Пермский округ

24.06.2024

Комитет имущественных отношений администрации Пермского муниципального округа разрешает Акционерному обществу «Газпром газораспределение Пермь» (ИНН 5902183841, ОГРН 2125902017723, почтовый адрес: 614000, г. Пермь, ул. Петропавловская, 43)

размещение объекта «газопровод давлением до 1,2 Мпа, для размещения которого не требуется разрешения на строительство»

на землях государственная собственность на которые не разграничена

на срок 1 год

Местоположение: Пермский край, Пермский муниципальный округ, п. Юго-Камский, ул. Парковая, д. 25

Приложение: схема предполагаемых к использованию земель или части земельного участка.

Особые условия использования:

1. При размещении объекта учесть параметры ширины проезда улично-дорожной сети, во избежание сужения полосы отвода дороги.
2. Получение разрешения на производство земляных работ.

Заместитель председателя комитета



М.В. Королева

Схема предполагаемых к использованию земель или части земельного участка

Объект: Газопровод давлением до 1,2 Мпа, для размещения которого не требуется разрешения на строительство

Местоположение: расположенных по адресу: Пермский край, м.о. Пермский, п. Юго-Камский, ул. Парковая, д. 25

Каталог координат, м

№ точки границы	X	Y
n1	482807.87	2191420.72
n2	482797.08	2191418.55
n3	482798.75	2191410.40
n4	482797.77	2191410.20
n5	482799.91	2191399.57
n6	482803.82	2191400.14
n7	482828.24	2191405.57
n8	482835.05	2191407.02
n9	482865.99	2191415.11
n10	482863.21	2191425.75
n11	482832.48	2191417.71
n12	482809.52	2191412.66
n1	482807.87	2191420.72

Площадь земель или части земельного участка, кв.м.: 834

Категория земель: земли населенных пунктов

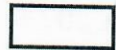
Вид разрешенного использования: -

Описание границ смежных землепользователей:

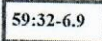
От точки n1 до точки n2 - земельный участок с кадастровым номером 59:32:0100009:6288

От точки n2 до точки n1 - земли общего пользования

Условные обозначения:

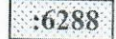


- предполагаемый участок земель, на которых планируется размещение объекта



59:32-6.9

- зоны с особыми условиями использования территории, сведения о которых внесены в ЕГРН

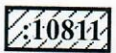


:6288

- границы и номер земельного участка, сведения о которых внесены в ЕГРН

:3У1

- обозначение запрашиваемого земельного участка



:10811

- границы и номер объекта капитального строительства, сведения о которых внесены в ЕГРН

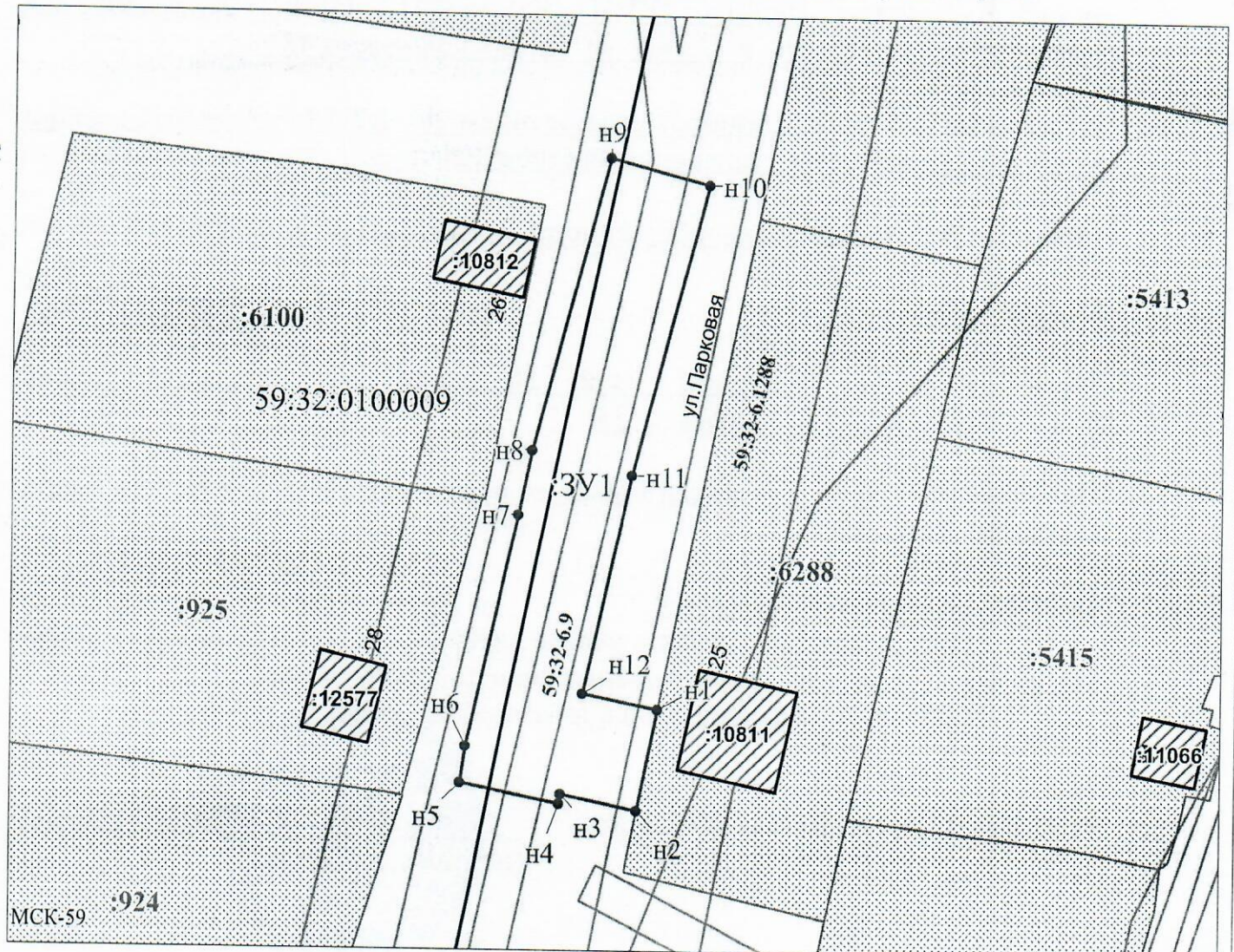
• n1

- характерная точка границ земель или части земельного участка



- граница кадастрового квартала

59:32:0100009 - номер кадастрового квартала



Заявитель: _____ / Егошина И.В.
 МП (подпись, расшифровка подписи)

Масштаб 1:700

(для юридических лиц
и индивидуальных предпринимателей)